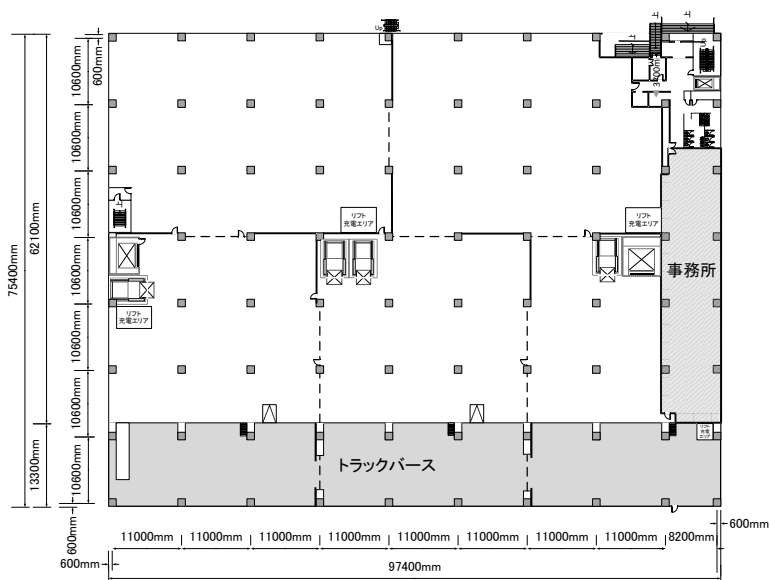


物件概要

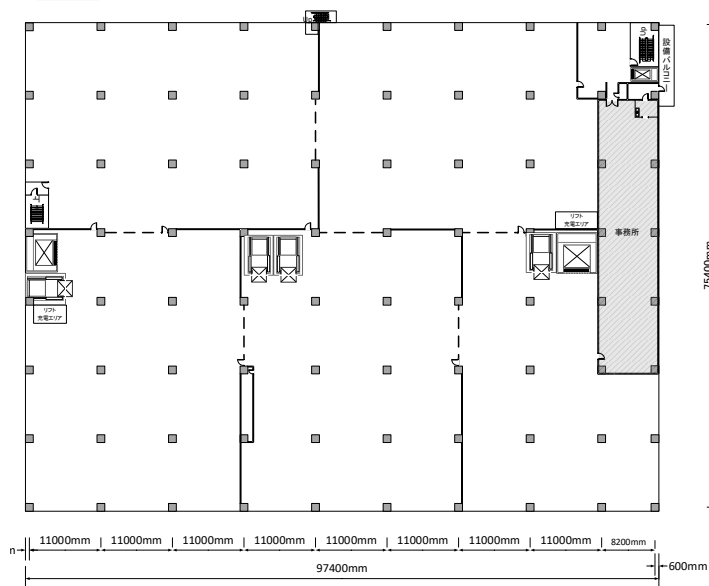
	倉庫 (貨物用エレベーター・ 垂直搬送機含む)	バス	事務所 (階段室含む)	計 (その他設備含む)
4階	1856.69坪 (6137.82㎡)		52.55坪 (173.71㎡)	1909.23坪 (6311.52㎡)
3階	2169.16坪 (7170.79㎡)		52.38坪 (173.17㎡)	2221.55坪 (7343.96㎡)
2階	2051.53坪 (6781.92㎡)		170.02坪 (562.04㎡)	2221.55坪 (7343.96㎡)
1階	1613.28坪 (5333.14㎡)	391.86坪 (1295.42㎡)	177.22坪 (585.84㎡)	2182.36坪 (7214.41㎡)
計	7690.66坪 (25423.66㎡)	391.86坪 (1295.42㎡)	452.17坪 (1494.76㎡)	8534.69坪 (28213.85㎡)

平面図

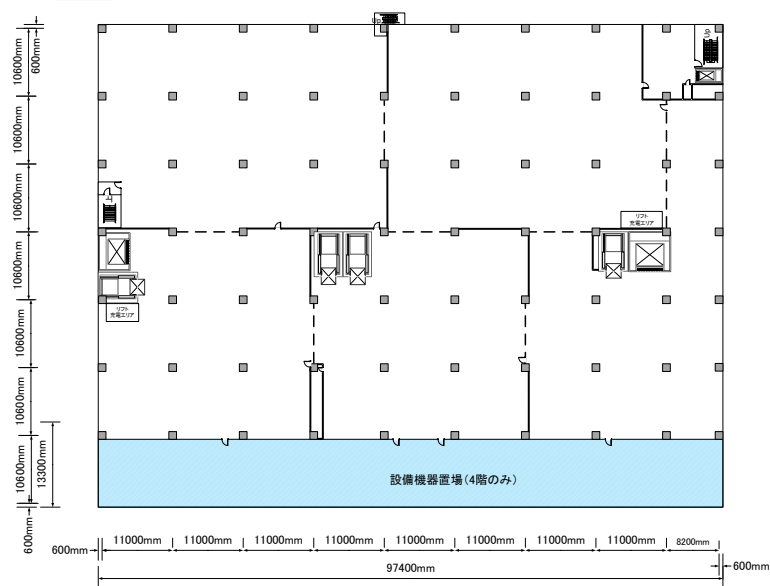
1F



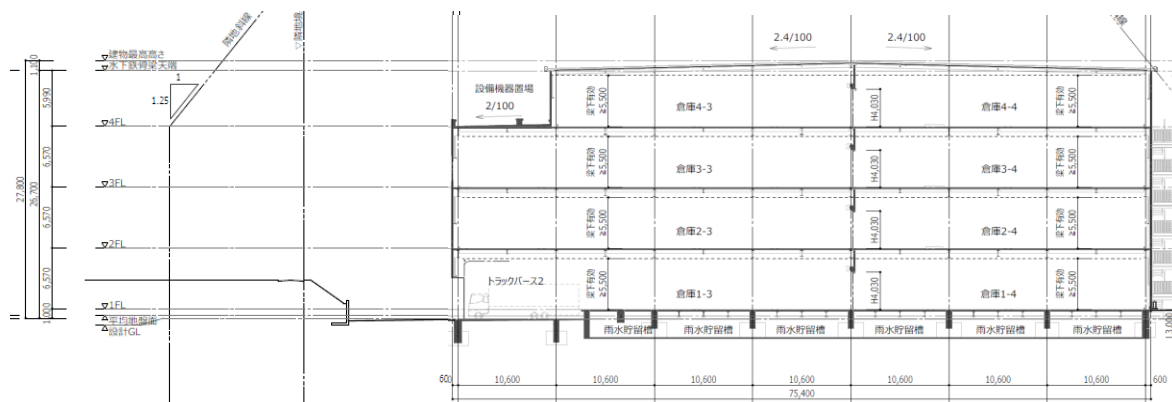
2F



3・4F



立面図



申し込み・お問い合わせ



トナミ運輸株式会社

〒103-0012 東京都中央区日本橋堀留町2-8-4
日本橋コアビル7階



03-3664-5433



3pl@tonami.co.jp

